

O EVANGELHO E O BEBÊ

Federação Espírita do Mato Grosso
21 e 22 de abril/2016



Eixos do Trabalho

- **Bebês são espíritos - memória espiritual**
- **Aprendendo com amor – relação de afeto**
- **Ambiente espiritual – campo propício**
- **Vivências - atividades sensoriais**
- **Participação dos pais**

Evangelização de bebês - era do espírito

- Visão ampliada do espírito reencarnado
- Somos constrangidos a perceber o espírito do bebê
- Comunicação especial

“Em cada criança que nascer, em vez de um Espírito atrasado e inclinado ao mal, que antes nela encarnaria, virá um Espírito mais adiantado e propenso ao bem.”

A Gênese – A Geração Nova – Cap. XVIII



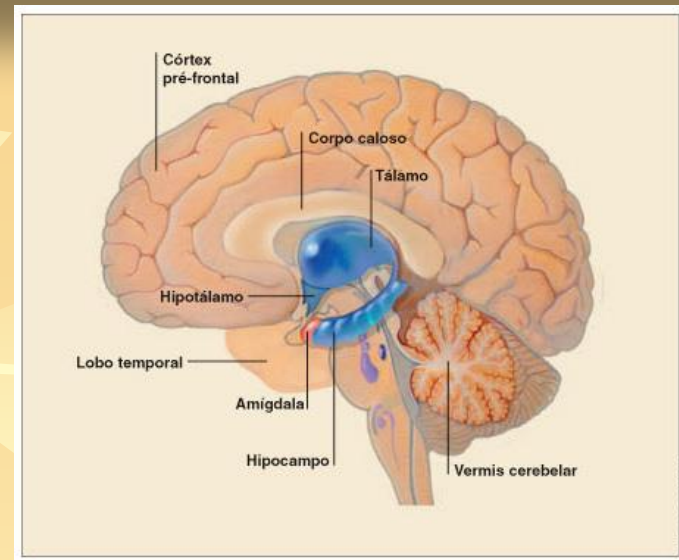
Bebês podem aprender?



“... o período infantil é o mais propício à assimilação dos princípios educativos. Até os sete anos, o espírito ainda se encontra em fase de adaptação para nova experiência que lhe compete no mundo. Nessa idade, ainda não existe uma integração perfeita entre a matéria orgânica. Suas recordações do Plano Espiritual são, por isso, mais vivas, tornando-se mais suscetível de renovar o caráter e estabelecer novo caminho...”

Emmanuel – O Consolador (p. 109)

- **Tronco cerebral e cerebelo – funções vitais**



- **Sistema límbico ou cérebro emocional - aprendizado, memória e emoção, está pronto e apenas aguardando para ser ativado e organizado pelas precoces experiências**

- **Córtex cerebral - pensamento consciente**

Paul McLean - The Triune Brain in evolution (1990)

- **Ativam o coração pela emoção**
- **Sensorialidade, percepções e movimento**
- **Impregnam a memória do espírito**
- **Transformam sentimentos e pensamentos**



VIVÊNCIAS

Sentimento e emoção*



*“Já não é somente de desenvolver a inteligência o de que os homens necessitam, mas de **eleva**r o sentimento e, para isso, faz-se preciso destruir tudo o que superexcite neles o egoísmo e o orgulho.”*

A Gênese - Sinais dos Tempos – Cap. XVIII

Metodologia

- Articulação entre interesse e necessidade



“O passado já não pode bastar às suas novas aspirações, às suas novas necessidades; ela já não pode ser conduzida pelos mesmos métodos.”

A Gênese – Sinais dos Tempos – Cap. XVIII



“A fim de atingir o coração, fazia-se-lhe mister falar aos olhos, com o auxílio de sinais materiais, e aos ouvidos, por meio da força da linguagem.”

A Gênese – Sinais Precursores - Cap. XVII



Relação e vínculo

- Nesta faixa etária, eles se adaptam ao meio e às pessoas a partir do vínculo que se cria.
- Construção de vínculos de afeto - fundamental

“A fraternidade será a pedra angular da nova ordem social.”

A Gênese - Sinais dos Tempos – Cap. XVIII

Fortalecimento da Família



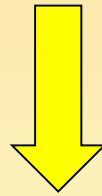
O progresso da religião, começa nos templos religiosos, com uma proposta de transferir-se para o lar, até que enfim se instale no altar do coração.

Haroldo Dutra/ Emmanuel

Podser 16

Participação dos Pais

PAIS



Primeiros Educadores

**“Os espíritos dos pais
têm por missão desenvolver
os dos seus filhos pela educação.
Constitui-lhes isso uma tarefa.”**

**KARDEC, Allan
O Livro dos Espíritos, p. 208**

Participação dos Pais



Fonte de segurança e bem estar - adaptação



**Primeiros
passos...**

Participação dos Pais

**Fortalecimento
dos vínculos
reencarnatórios**



Participação dos Pais



Amor dos pais – alcançam a alma



Vivência do amor

- O amor que é despertado em nós pelos pequenos, é o amor de Jesus.
- Evangelização de bebês é o exercício desse amor: que nada quer em troca, que a tudo perdoa, que se doa sempre, que se regozija com o outro...





ETAPAS DA AULA

Cumprimento Inicial





Músicas e Brincadeiras



Conhecendo os Ensinamentos de Jesus



Parábola do Bom Samaritano



Criação de Deus





Porto Amor



A Pescaria com Jesus



Deus e Jesus



Vivência Fraterna



**Momento
de
Harmonia**

**Leitura de
O Evangelho
segundo o
Espiritismo**





Despedida



The background of the slide features a repeating pattern of stylized, overlapping leaves in various shades of yellow and orange, creating a warm, autumnal feel. The leaves are rendered in a flat, graphic style with visible veins.

ORGANIZAÇÃO

Estrutura e Funcionamento

- **Atividade semanal – até 1h**
- **Com a participação dos pais**
- **Sala com tapete emborrachado**
- **Materiais coloridos e apropriados**
- **Evangelizador – estudo e planejamento**

ESPAÇO

- **Acolhedor e apropriado para esta faixa etária**
- **Que facilite a movimentação**
- **Mesa para colocar os materiais**

